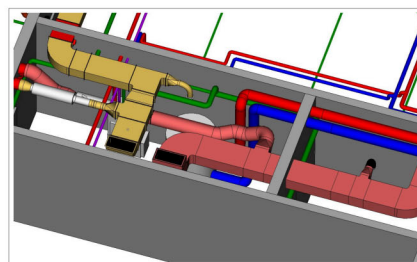
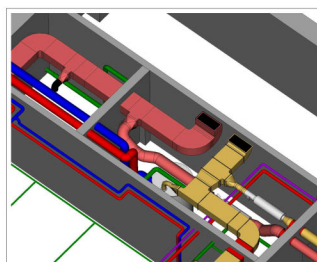


LEGENDE HEIZUNG		
	Heizung Vorlauf	 Leitung kommend
	Heizung Rücklauf	 Leitung abgehend
	Raumnummer Raumbeschreibung Heizlast Raumtemperatur	
	FBN-Variable	 Leitung durchgängig
	Zustellgebietbereich FBN-Variable	 Brandschutz

- Montageplanverfahren:**
- Die Ausführungspläne bilden lediglich die Grundlage für die vom Auftragnehmer zu erzielenden Montagepläne. Hierbei sind die aktuellen Architektur-Einrichtungspläne, sowie Ausführungspläne der Nebengewerke zuzugrundelegen.
 - Die Ausführung darf nur auf der Grundlage einer abgestimmten Montageplanung erfolgen.
 - Bei- und Stemmarbeiten sind grundsätzlich nur in Rücksprache mit der Fachleistung und dem Architekten zuzulassen.
 - Anforderungen der Leistungsabgabef-Richtlinien (LAR) hinsichtlich Brand-, Schall- und Wärmeschutz sind einzuhalten.
 - Fehlende Dimensionen siehe Strangschema 1
 - Die genaue Lage und Größe von Revisionsklappen in Decken und Wänden ist im Zuge der Montageplanung der Bauleitung anzugeben.
 - Fehlende Angaben müssen rechtzeitig angefordert werden.
 - Alle Maße sind am Bau zu prüfen.
 - Die einseitige Anordnung der Revisionsklappe erfolgt im Zuge der Montageplanung nach Vorgabe der Flammseignung.

[illegible]

Zx LW-Wärmepumpe
Q je WP = 64,4 kW
Q_{ges} = 129,6 kW
Daten je WP:
L = ca. 1300 mm
B = ca. 2300 mm
H = ca. 1500 mm
m = ca. 790 kg
P_{W,PL} = 45/55°C
Anschlüsse-D = G2
Stör. Bezeichnung = 4,0 & hoch 2